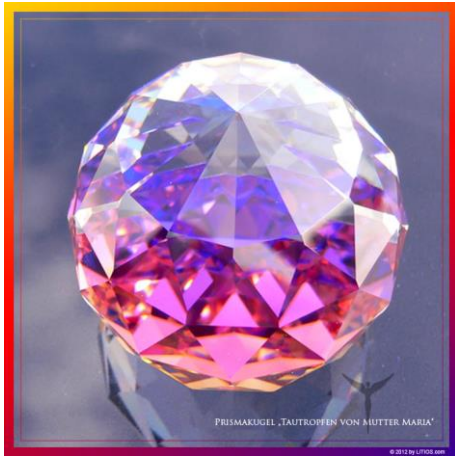


Prismakugel

Tautropfen von Mutter Maria Das Licht der Regenbogensphäre



Geistiges Potenzial

Erlebe die Präsenz von Mutter Maria, das Licht der Regenbogensphäre und der göttlichen Farbstrahlen!

- ✓ Diese Prismakugel verbindet dich mit der Regenbogensphäre – freudig, rein
- ✓ Bettet dich auf Rosen und schenkt dir sanfte Träume
- ✓ Hüllt dich in den Schutz der göttlichen Mutter
- ✓ Erleuchtet und nährt alle deine Chakrablüten, ganz besonders dein Geistiges Auge
- ✓ Schenkt dir die feinste Essenz „Tautropfen von Mutter Maria“
- ✓ Schenkt dir den geistigen Farbstrahl in die Aura, den du gerade benötigst
- ✓ Ideal für Raumenergetisierung: Alle göttlichen Farbstrahlen erfüllen Aura und Räume, das Licht der Regenbogensphäre verbreitet sich
- ✓ Die göttliche Mutter verbreitet ihre harmonischen Schwingungen in deiner Aura und in allen Räumen

Mutter Gottes Maria schenkt dir ihren ganzen Zauber und verwandelt jeden Raum in die Schwingung der Regenbogensphäre. Sie bettet dich auf Rosen, hüllt dich in ihre sanften Schwingen, in ein Spiel der Farben und Düfte, verbreitet eine kindlich reine und freudige Atmosphäre. Du tankst neue Energie für dein Hier und Jetzt.

Die Prismakugel bringt eine traumhafte Ausstrahlung und den Schutz von Mutter Maria in deine Aura und in alle Räume.

Mit kristalliner Energetisierung und Initiierung.

Material und Maße

Hochwertige Glaskugel mit fein geschliffenen Facetten und einer blau-violetten Beschichtung am Boden. Die Kugel ist unten abgeflacht und zum Stellen geeignet.

Produktionsbedingt können leichte Unterschiede in der Farbbeschichtung auftreten.

Durchmesser: 50 mm

Anwendungsbereiche

Lichtvolle Führung • Hausharmonisierung (Ideal für Schlafzimmer, Arbeitsräume, Meditationsräume, Therapieräume)

• Schutz • Energetisierung von Getränken • Aura-Harmonisierung • Harmonie in Beziehungen • Emotionen harmonisch ausgleichen • Ideal für Kinder

Praktische Anwendung siehe Folgeseite.

Mutter Maria spricht über die Prismakugel im Initiierungschaneling

Geliebtes Lichtkind meines Herzens, ich senke die liebevollen Energien der Regenbogensphäre hier hinein in diese wunderbare Prismakugel. Sie bringt diese Sphäre zu dir. Die Räume werden erfüllt mit traumhafter Ausstrahlung, wie märchenhaft entrückt und doch hier und jetzt, wie in den Träumen deiner Kindheit: Sanft und zart berührt es dich, erhebt es dich, wiegt dich die Zartheit meiner Liebe. Wie ein Streicheln umhüllt es dich und umweht es dich und du kannst immer wieder auftanken in diesen Räumen bei Tag und bei Nacht wie entrückt, wie entzückt und doch im Hier und Jetzt – märchenhaft und doch real, ein Hinübergleiten und Hinüberschweifen und doch im Hier und Jetzt sein, beides zugleich in einem. Und euer Herz bewegt sich und wogt. Ja, all deine Zellen bewegen sich sanft, schwingend, so wie ein Blatt im Wind tanzt. Blumen streue ich aus in den Räumen, feine Düfte verbreiten sich, Friede und Ruhe kehren ein in dir:

Sei ganz friedlich, sei ganz ruhig, alles ist gut, alles kommt gut. Das Leben ist ein Spiel. Das Leben führt zum Ziel. In dieser kindlichen Pracht ist es vollbracht.

Und feinste Essenzen – Tautropfen des Himmels – schenke ich dir: ein zu Form gewordener Tautropfen meiner Liebe. So ist diese Prismakugel ein „Tautropfen von Mutter Maria“. So ist es.



Wie du mit der Prismakugel energetisch arbeiten kannst

Aura-Harmonisierung (z. B. Emotionen harmonisch ausgleichen):

Die Prismakugel ist ideal für die Reinigung und Harmonisierung aller Chakren und Energiekörper. Du kannst sie in der privaten und professionellen Energiearbeit verwenden.

Lege sie dazu auf oder neben ein ausgewähltes Chakra oder nimm sie in die Hand. Dann bitte um intensive Aktivierung der Prismakugel. Bitte sie Mutter Maria, alle negativen Energien zu transformieren und die Aura zu durchleuchten. Du kannst z. B. sprechen: „Geliebte Mutter Maria, ich lade dich in mein Herz ein. Bitte hilf mir, alle energetischen Blockaden im Scheitelchakra/Herzchakra/... zu transformieren und in die Erlösung zu führen. Schenke mir hierfür den Farbstrahl, den ich gerade benötige. Ich bitte zu dem um Heilung für...“

Lichtvolle Führung (z. B. für Harmonie in Beziehungen):

Bitte Mutter Maria bei allen Herausforderungen deines Lebens um ihre lichtvolle Führung. Rufe sie dafür im Herzen an. Dann sprich für Harmonie in Beziehungen bspw.: „Mutter Maria, ich trage dir aus meinem tiefsten Herzen ein Anliegen vor: Ich bitte um Frieden zwischen allen Beteiligten. Segne und heile diese Beziehung(en). Hilf mir, zu verzeihen. Ich bitte um deine Hilfe für...“ Du kannst auch um ihren himmlischen Rat bitten: „Wie siehst du diese Situation aus deiner übergeordneten Position?“ Oder: „Was kann ich jetzt tun? Was rätst du mir?“

Hausharmonisierung (z. B. für Schutz, ideal für Kinder):

Die Prismakugel wirkt sehr sanft, harmonisierend und ausgleichend. Sie ist ideal für alle Schlafräume und Kinderzimmer geeignet, wo du sie z. B. neben dem Bett aufstellen kannst. In Wohn-, Büro- und Geschäftsräumen fördert sie liebevollen Kontakt von Herz zu Herz sowie eine positive, wertschätzende Kommunikation. Sie verströmt Harmonie im Wohn- und Esszimmer der Familie (überall, wo sich Menschen treffen und Zeit zusammen verbringen).

Stelle die Prismakugel im gewünschten Raum auf und verbinde dich mit Mutter Maria. Nun kannst du sie um alles bitten, was dir für diesen Raum wichtig ist, z. B.: „Ich bitte darum, dass alle negativen Energien aus dem Raum heraus und in ihre geistige Heimat geführt werden. Bitte beschütze mich/mein Kind/... in der Nacht und führe mich/uns/... in deine paradiesischen Lichtreiche. Ich bitte dich außerdem darum, dass...“ Oder am Arbeitsplatz: „Ich bitte um Harmonie zwischen allen Arbeitskollegen. Heute bitte ich für die Teambesprechung/beim Kundenkontakt um... Errichte einen geschützten Lichtraum um meinen Arbeitsplatz, sodass...“

Energetisierung von Getränken:

Die Prismakugel schenkt dir die feinste Muttergottes-Essenz: Du kannst sie für etwa zehn Minuten (oder länger) neben einen Wasserkrug stellen, um das Wasser von dieser Energie durchwirken zu lassen und dann zu trinken.

Wie du die Schwingung effektiv integrieren kannst:

Leg diesen Lichtkristall regelmäßig auf dein Herzchakra oder nimm ihn in die Hand. Lies dann das Initiierungschanneling und/oder diesen Flyer und geh damit in die Stille.

♥ Wir gratulieren dir! ♥

Du hältst ein außergewöhnliches Lichtinstrument in deinen Händen! Die Kristallengel werden dich begleiten und mit ihren liebevollen Schwingungen einhüllen! Damit du an deinem Lichtkristall/Lichtdiamanten noch mehr Freude hast, findest du hier vertiefende Hinweise.

Häufige Fragen

Was sind die Lichtkristalle und Lichtdiamanten?

Sie sind energetische Lichtinstrumente bzw. -werkzeuge, die dir mehr Energie für deine Aura, Räume und dein tägliches Leben schenken. Sie unterstützen deine spirituelle Entwicklung und Energiearbeit. Je mehr du sie nutzt und in dein Leben integrierst, desto stärker kannst du ihr Lichtpotenzial ausschöpfen.

Die hochschwingenden Energien werden von Engeln, aufgestiegenen Meistern*innen und weiteren lichtvollen Wesen manifestiert und in die Litos-Produkte gelegt (Energieträger aus Glas, Zirkonia oder anderen Naturmaterialien). Also ist jeder Lichtkristall und Lichtdiamant mit einem oder mehreren Lichtwesen verbunden, die dich liebevoll an der Hand nehmen, begleiten und die nächsten Schritte deiner Evolution führen.

Die Lichtkristalle und Lichtdiamanten unterstützen deine seelische Evolution, denn sie sind göttliche Heilkrystalle für Aura und Seele.

Müssen die Lichtkristalle und Lichtdiamanten energetisch gereinigt und aufgeladen werden?

Die Lichtkristalle und Lichtdiamanten müssen weder gereinigt noch aufgeladen werden (wie z. B. Batterien oder Edelsteine). Sie wurden während des Energetisierungs-Prozesses von Engeln berührt, mit deren hochschwingenden Energien durchwirkt und gesegnet. Was ein Engel einmal berührt und gesegnet hat, das wird auf ewig mit dem Göttlichen verbunden bleiben. Nach der Energetisierung sind die Lichtkristalle und Lichtdiamanten fortan beständig mit Lichtwesen verbunden und haben die Fähigkeit, selbst diese Energie auszustrahlen und zu verbreiten. Ihre Lichtschwingung ist so hoch und rein, dass sich keine niederschwingenden Frequenzen anhaften können, sondern transformiert werden.

Welcher ist der geeignete Lichtkristall oder Lichtdiamant für mich/mein Kind/mein Haus/...?

Unsere Litos-Berater*innen stehen dir gerne für eine unverbindliche Beratung und mit praktischen Anwendungstipps für dein individuelles Anliegen zur Verfügung.

Wo erhalte ich das komplette Initiierungschanneling?

Das Initiierungschanneling erhältst du bei deinem*r Litos-Berater*in.

Wichtige Hinweise

Dieser Lichtkristall/Lichtdiamant ist ausschließlich für die aufgeführten Anwendungen gemacht (z. B. Meditation). Er soll nur so benutzt werden, wie auf diesem Produktflyer beschrieben.

Warnhinweise:

Achtung! Verschluckbare Kleinteile! Außerhalb der Reichweite von Kindern unter 3 Jahren aufbewahren!

Achtung! Dieses Produkt ist nicht zum Verzehr geeignet!

Achtung! Glaskugeln wirken bei direkter Sonneneinstrahlung als Brennglas. Achten Sie darauf, dass das Produkt keiner direkten Sonneneinstrahlung ausgesetzt ist. Achten Sie auf eine nicht brennbare Standfläche, z. B. Steinplatten, Fliesen oder Porzellan.

Achtung! Benutzen Sie stabiles Material, wenn Sie dieses Produkt aufhängen. Stellen Sie sicher, dass Ihre Sicherheit durch Herabfallen oder Schaukelbewegungen des Produkts nicht gefährdet ist.

Weitere Informationen findest du hier

www.Litios.com
und bei deinem*r Litos-Berater*in

